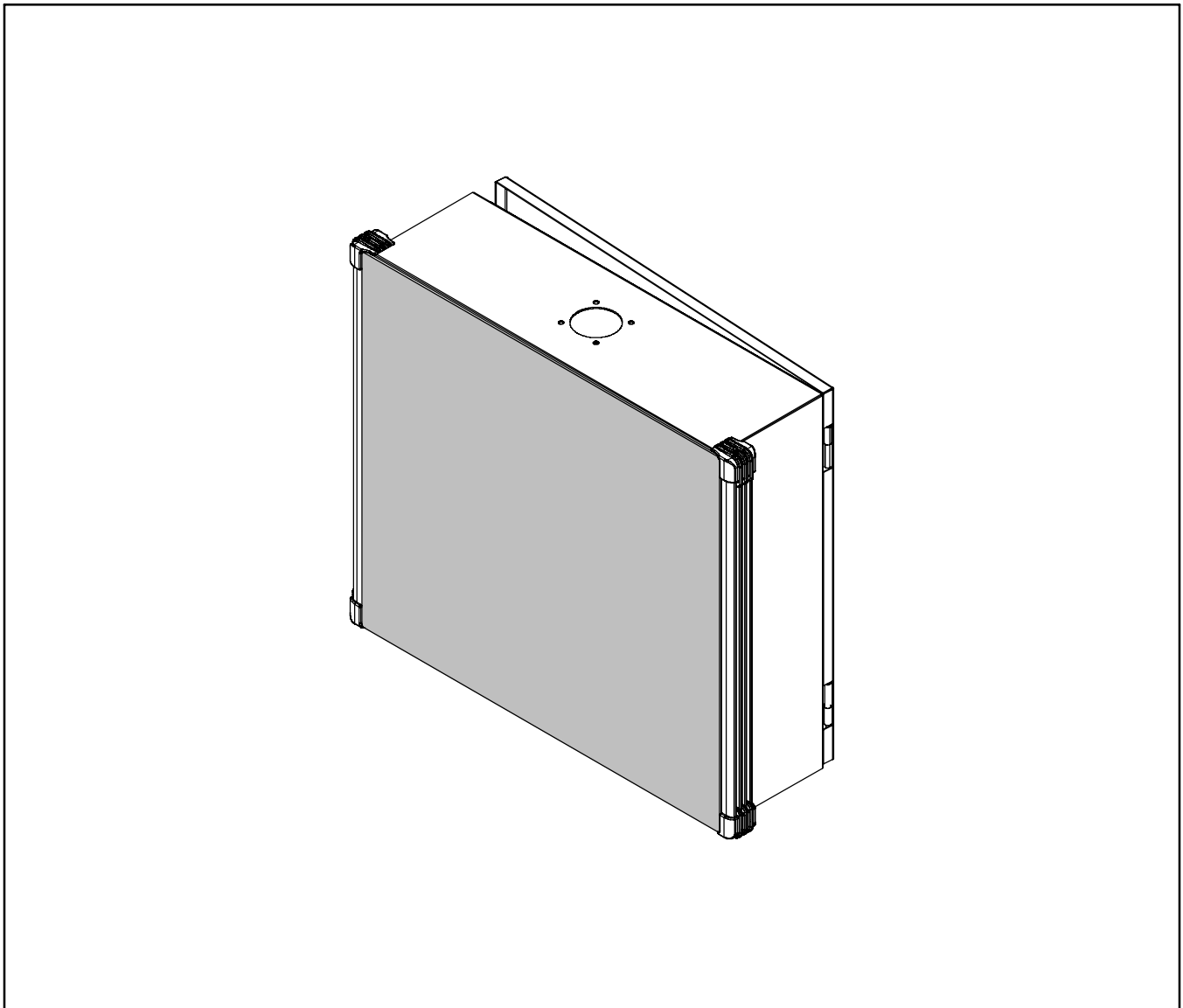


CONCEPT®

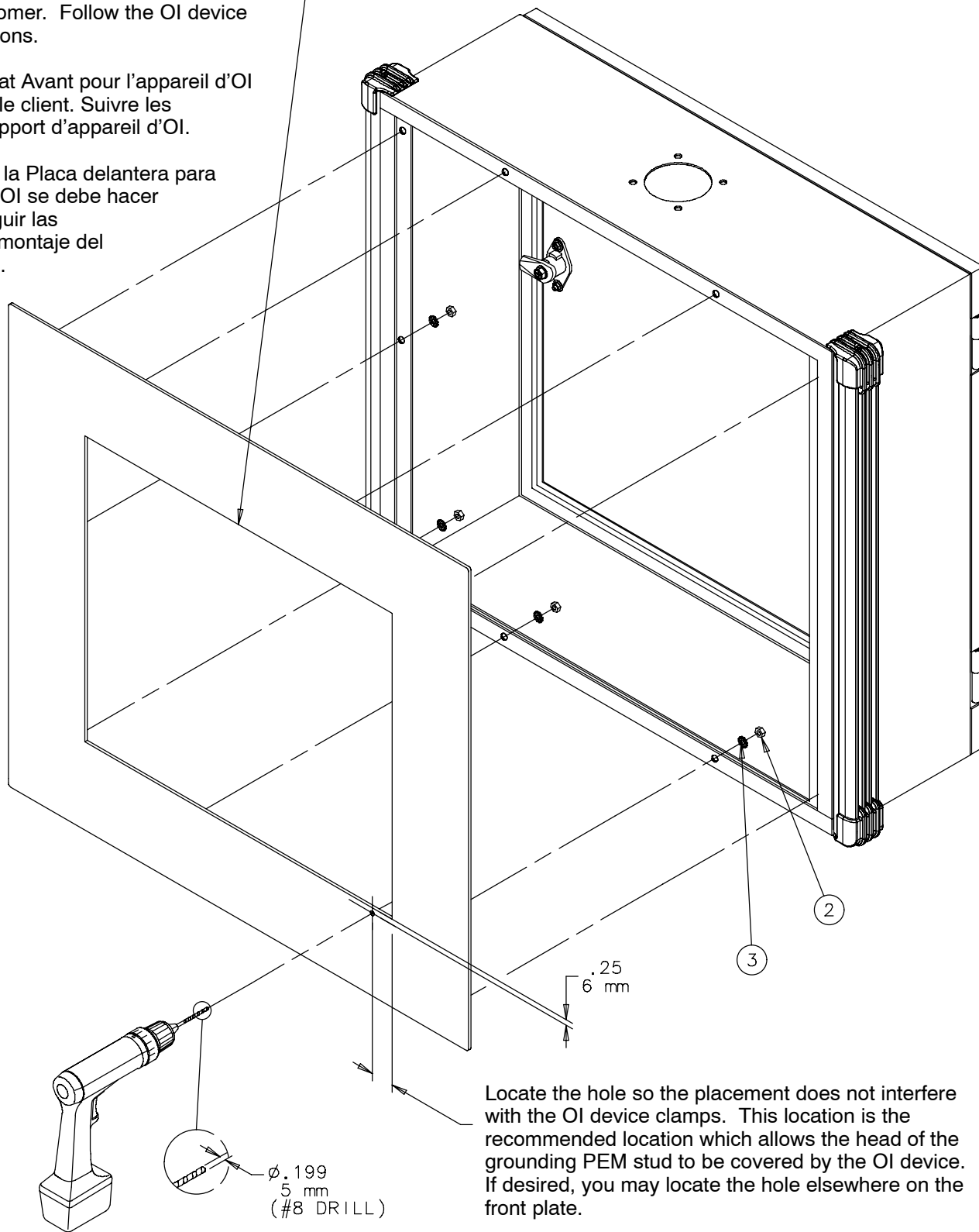
OI Enclosure, Front Plate Mounting
Clôture d'OI, Support Avant De Plat
Recinto de OI, Montaje Delantero De la Placa



The front plate cutout for the OI device must be made by the customer. Follow the OI device mounting instructions.

La découpe de Plat Avant pour l'appareil d'OI doit être faite par le client. Suivre les instructions de support d'appareil d'OI.

La perforación de la Placa delantera para el mecanismo de OI se debe hacer por el cliente. Seguir las instrucciones del montaje del mecanismo de OI.

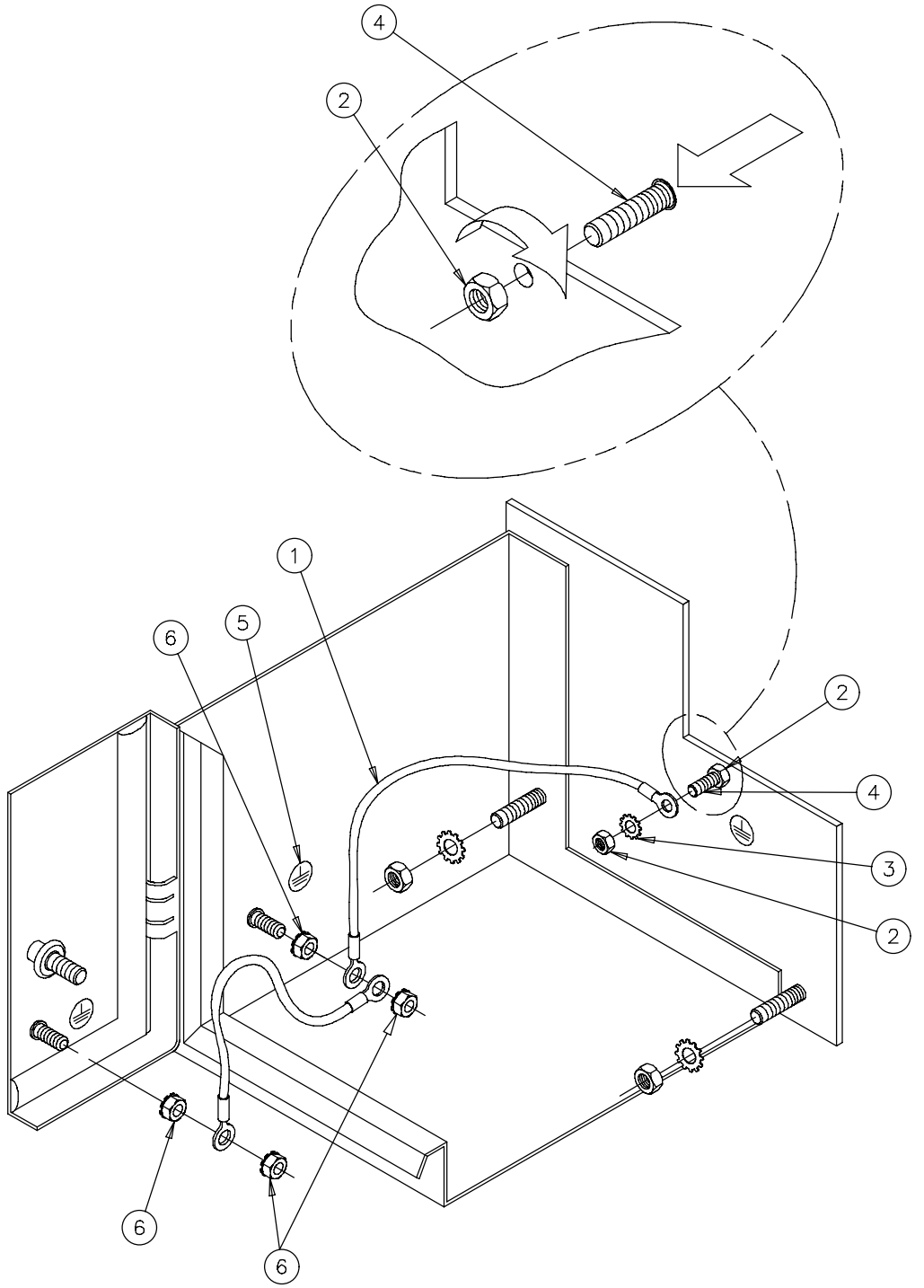


Locate the hole so the placement does not interfere with the OI device clamps. This location is the recommended location which allows the head of the grounding PEM stud to be covered by the OI device. If desired, you may locate the hole elsewhere on the front plate.

Trouver le trou ainsi le placement n'interfère pas les pinces d'appareil d'OI. Cet emplacement est l'emplacement recommandé qui permet à la tête du goujon de PEM d'être couverte par l'appareil d'OI. Si désiré, tu peux trouver le trou ailleurs sur le Plat Avant.

Localizar a agujero así que la colocación no interfiere con los tornillos opresores del mecanismo de OI. Esta ubicación es la ubicación recomendada que permite que el jefe del perno prisionero del PEM sea cubierto por el mecanismo de OI. Si está deseado, usted puede localizar al agujero a otra parte en la Placa delantera.

| | | |
|---|--|-------|
| 1 | Customer Supplied Non Fournie Cliente Provisto | |
| 2 | M5 | |
| 3 | | (11x) |
| 4 | M5 | (1x) |
| 5 | | (3x) |
| 6 | M6 | (4x) |
| | 58 in-lbs 6 Nm | |





A Pentair Company

Hoffman Enclosures Inc.

2100 Hoffman Way
Anoka, MN 55303-1745
(763) 422-2211
www.hoffmanonline.com

Pentair Electronic Packaging

170 Commerce Drive
Wanwick, RI 02886
(401) 732-3770
www.pentair-ep.com

Mexico

Hoffman Enclosures Mexico
Federico T. de la Chica No. 8 Piso 4 A
Circuito Comercial Plaza Satélite
Ciudad Satélite,
Naucalpan, México C.P. 53100
011-52-55-5383-6263

Canada

Hoffman-Schroff
111 Grangeway Avenue, Suite 504
Scarborough, Ontario M1H 3E9
(416) 289-2770
1-800-668-2500 (Canada only)

Germany

Schroff GmbH
Langenalber Str. 96-100
75334 Straubenhardt
49 (07082) 794-0 www.schroff.de

Great Britain

Schroff UK Ltd.
Maylands Avenue
Hemel Hempstead, Herts HP2 7DE
44 (01442) 240471 www.schroff.co.uk

Sweden

Schroff Scandinavia AB
Box 2003
12821 Skarpnäck
46 08683 61 00 www.schroff.se

France

Schroff Sas
Z.I., 4 rue du Marais
67660 Betschdorf
33 03 88 90 64 90 www.schroff.fr

Italy

Schroff srl
Viale Milano, 119
21013 Gallarate (Varese)
39 0331 79 40 03

Singapore

Hoffman-Schroff Pte. Ltd.
#01-68/71 German Centre
25 International Business Park
Singapore 609916
65 5 62-78 90

Japan

Schroff K.K.
Nisso No. 13 Bldg. 4F
2-5-1 Shinyokohama
Kohoku-Ku, Yokohama shi
Kanagawa 222-0033
81 (045) 476-02 81

Finland

Schroff Scandinavia AB
Peräsimentie 8
03100 Nummela
358 09 222 68 00

Norway

Schroff Scandinavia AB
Bjoernerudveien 24
1266 Oslo
47 022 76 33 60